

Seldon.edition

Textile price list

Seldon.edition est une marque de mobilier et d'accessoires design mais aussi un éditeur de textiles d'ameublement. Nos créations sont issues d'une *low-tech* française permettant le moulage d'un nouveau matériau composite eco-conçu. Une éco-conception qui n'a pas oublié sa priorité : la beauté de l'objet.

Origine



Low-tech



Fondateur



Origine

“Un puissant acteur de la *fast-fashion* a détruit plus de deux millions de pièces de textile. Les médias s’en sont ensuite fait l’écho et le pouvoir politique s’en est emparé. Aujourd’hui, il est interdit de détruire tout type de textile.

Je viens du monde des matériaux composites, l’idée m’est venue de réutiliser les textiles invendus et ces trésors qui prennent la poussière dans nos entrepôts en France pour les remettre en œuvre dans un nouveau matériau composite.

Il ne s’agissait certainement pas de faire un produit *fashion* et jetable, mais du « beau » que l’on aura envie de transmettre. C’est sans doute le meilleur atout des designers et des artistes que de pouvoir créer un produit qui ne se démodera jamais.

Seldon.edition une nouvelle maison de mobilier et accessoire design était née.”

Low-tech

Seldon.edition a un savoir-faire exclusif dans le secteur des matériaux composites. Un matériau composite est l’union intime d’une matrice (une résine) et des fibres de renfort. Les fibres constituant 80% de la fonction mécanique du produit. L’inventivité de Seldon.edition est d’utiliser ces fibres de renfort pour deux fonctions : résistance et esthétique. Nos renforts sont tous issus du recyclage ou l’*up-cycling* des textiles du monde de la mode et de l’ameublement. Notre résine est bio-sourcée.

Les produits de Seldon.edition sont réalisés avec un process artisanal et extrêmement peu énergivore. Nos créations sont *made in France*.

Vision

Seldon.edition fait référence au héros du *Cycle de Fondation*, d’Isaac Asimov. Seldon s’engage pour l’avenir dans un esprit écologique. Les créations de Seldon.edition sont à la fois organiques et sophistiquées, audacieuses et même décalées, grâce à l’union de l’art textile et du design avec des produits subtils. Des créations nourries par un savoir-faire exclusif ; qui s’intègrent aussi bien aux intérieurs chics et élégants qu’aux extérieurs bruts ou raffinés. Seldon.edition bénéficie de quinze années d’expérience de son créateur, Frédéric Morand, dans l’univers du mobilier design. Quinze années de rencontres et de découvertes, mais surtout quinze années dans un secteur en pleine mutation, dans un monde lui aussi à la croisée des chemins. Seldon.edition est une marque adaptée à ce nouveau monde.

« Le meilleur atout des designers et des artistes est de pouvoir créer un produit qui ne se démodera jamais ; du beau que l’on aura envie de transmettre »

Frédéric Morand

Collection textile d'ameublement



Nos tissus sont des invendus qui étaient destinés à être imprimés. Produits et stockés depuis 40 ans et plus. Nous les avons rachetés, lavés et réimprimés avec les créations de l'artiste Tal Waldman.

Tal Waldman assure la direction artistique de nos collections textiles qui vont s'enrichir d'artistes de tout horizon (couturier, peintre, photographe, street-art ...).

Composition :

53% LIN

35% COTON

12% POLYAMIDE

Caractéristiques techniques :

Poids 330g/m²

Laize : 145cm

Martindale : → 30 000

Résistance lumière : {2}

Frottement à sec : {4-5}

Frottement mouillé : {3}

Prix au mètre linéaire :

de 1 à 10 m = 120 euros ht

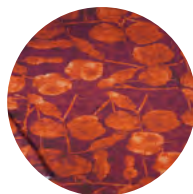
à partir de 10m = 100 euros ht

Tal Waldman a été formée à l'architecture (DPLG) et aux Beaux-Arts. Elle est une artiste pluridisciplinaire primée. Son travail s'inspire des différentes cultures qu'elle a rencontrées au cours de ses résidences et d'études d'art et d'architecture en Israël, en Inde, en Allemagne, en Grèce et à Paris. Lauréate de plusieurs prix, son travail est régulièrement exposé dans des salons professionnels d'art et de design, des musées et des galeries. Engagée dans une démarche environnementale et membre du mouvement international Art et Société, son travail a été présenté en 2017 au Congrès mondial des sciences humaines à Liège. C'est dans ce contexte d'exploration que Tal a commencé à expérimenter avec le textile. Elle crée avec de la broderie dans la recherche Mémoires brodées, exposé au Musée d'art et d'industrie La Piscine en 2016; Elle reçoit la carte blanche au Salon International « Pour l'Amour du Fil à Nantes » ; Elle remporte un concours de tapisserie Jacquard de la ville de Paris en 2009 et collabore avec La Maison Jules Pansu depuis. Elle dessine des textiles pour la mode et la maison pour La Fiancée de Mékong entre 2010 et 2018 et développe des collections pour diverses autres marques, notamment le textile pour l'accessoires pour Cheval Blanc (LVMH). Forte de ces expériences, la rencontre avec Frédéric Morand donne naissance à la nouvelle collaboration avec Seldon.edition en tant que créatrice et directrice artistique de la collection textile. Son intérêt pour la création textile dans l'univers de la maison, ainsi que son engagement écologique trouve sa place dans la démarche créative, consciente et responsable proposée par la maison.



Tal Waldman :

Dans cette nouvelle collection, je reviens à la toute première source, la nature. Notre cycle de vie peut être divisé en saisons météorologiques, notre humeur a une dimension saisonnière, nos préférences esthétiques et nos capacités cognitives varient également tout au long de l'année. C'est une caractéristique commune à tous les êtres vivants et, en tant que telle, elle est éternelle et convient à l'attitude durable de la maison de Seldon. Elle peut être interprétée différemment avec chaque collection. Une attention particulière est accordée à un système de "familles" permettant une autonomie maximale à l'utilisateur. Chaque famille comprend un motif principal riche et 2 autres motifs complémentaires qui créent une harmonie subtile en couleur et en composition, tant pour un meuble que pour un espace. Ma première collection comprend 14 de ces familles réparties entre les 4 ambiances saisonnières.



Inspiration :

Élément : Végétal ou floral

Atmosphère : Lumineuse et féminine

Forme : Douce et arrondie

Finition : Texturée ou lisse

Couleur : Pastel



Jardin de Printemps

Dans un coin reculé du jardin, là où les rayons du soleil filtrent à travers les feuilles tendres, naît une romance délicate.

Inspirée par la douceur des premiers jours de printemps, la collection « Jardin de Printemps » capture l'essence même de la saison. Chaque pièce évoque la fraîcheur des pétales de rose et la vivacité des feuilles vert tendre. Les tonalités pastel, douces et lumineuses, invitent à une danse paisible au milieu d'un jardin fleuri.

Inspiration :

Élément : Métal

Atmosphère : Géométrique, design

Forme : Angulaire ou arrondie.

Finition : Lisse (transparente ou brillante)

Couleur : Première et acide

Été urbain

Dans le tumulte de la ville, où les lumières éclatent et où les rues résonnent de vie, se trouve une énergie électrisante. Inspirée par l'effervescence de l'été en ville, notre collection Été urbain capture l'essence vibrante de la saison. Les tons de rouge et de bleu, reflétant la vivacité et l'intensité de la vie urbaine, sont une déclaration de style et de dynamisme. Chaque pièce est prête à illuminer les rues de la ville avec son éclat unique.

Automne organique

Au cœur de la forêt, là où les feuilles tombent en douceur et où la terre exhale ses riches parfums, réside une chaleur organique. Inspirée par les teintes jaunes et marron des feuilles d'automne, la collection Automne organique capture l'essence terreuse de la saison. Les couleurs riches et profondes évoquent les feuilles mortes et la terre humide, offrant une atmosphère chaleureuse et enveloppante.



Inspiration :

L'automne organique et terreux

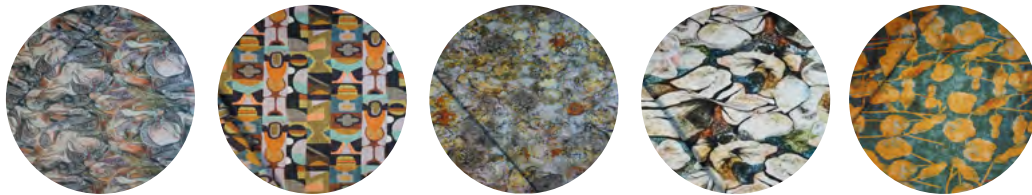
Élément : Terre

Atmosphère : Chaude, éco, indigène,
artisanale

Forme : Arrondie

Finition : Texturée et mate

Couleur : Terre



Ciel d'hiver

Sous un ciel embrumé, où les nuages se mêlent à l'horizon, se cache une beauté mystérieuse. Inspirée par la quiétude d'un paysage hivernal, la collection «Ciel d'Hiver» capture l'essence du froid et du mystère. Les lignes et les nuances de gris mauve et de bleu, élégantes et envoûtantes, évoquent la tranquillité d'un après-midi enneigé. Chaque pièce est une ode à la sérénité et à l'élégance intemporelle de la saison.



Inspiration :

La mystérieuse atmosphère d'un ciel d'hiver.

Élément : Air ou minéral.

Atmosphère : Sobre.

Forme : Taches et lignes.

Finition : Texturée ou lisse, mat ou brillant.

Couleur : Monochrome



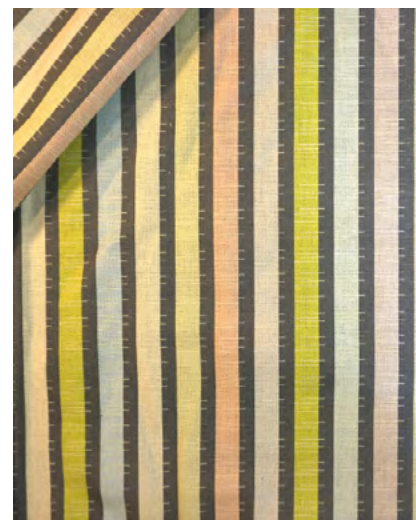


Jardin de Printemps

New Age : retour aux influences plus anciennes,
jouant avec des éléments géométrique.



New Age n°2



New Age n°2
complémentaire 1



New Age n°2
complémentaire 2



Wild : lorsque des formes organiques abstraites et texturées se fondent les unes dans les autres dans une composition dense.



Wild n°2



Wild n°2
complémentaire 1



Wild n°2
complémentaire 2

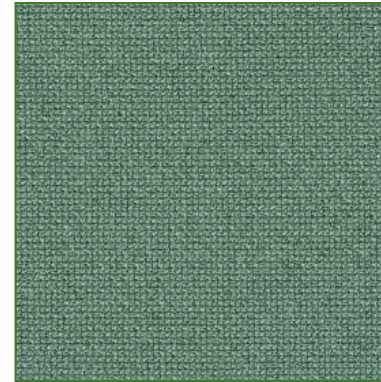


Les unis printemps sélection Gabriel, collections post-consumer, issues du recyclage de bouteilles plastique

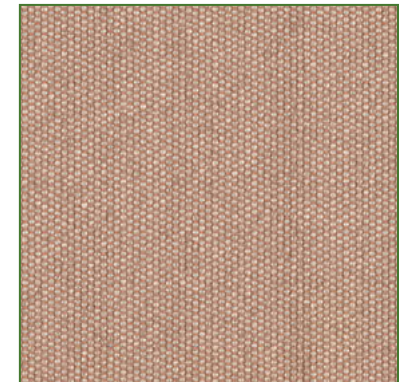
Renewed loop 61 282



Cura 68 487



Cura 64 240



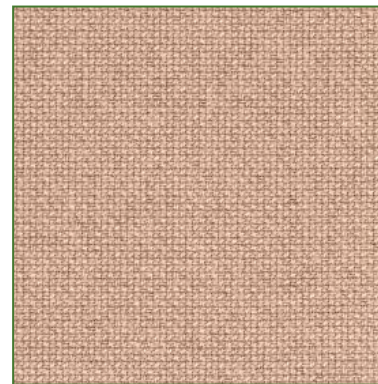
Chaise Darling
Cura 64 540



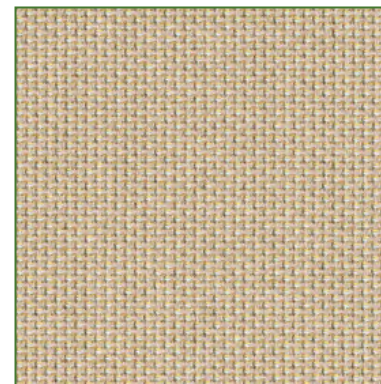
Chaise Darling
Cura 68 487



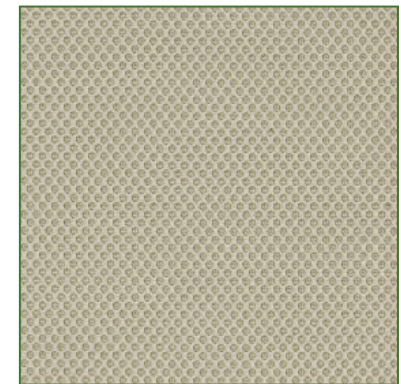
Cura 64 540



Cyber 1102



Runner 61 128





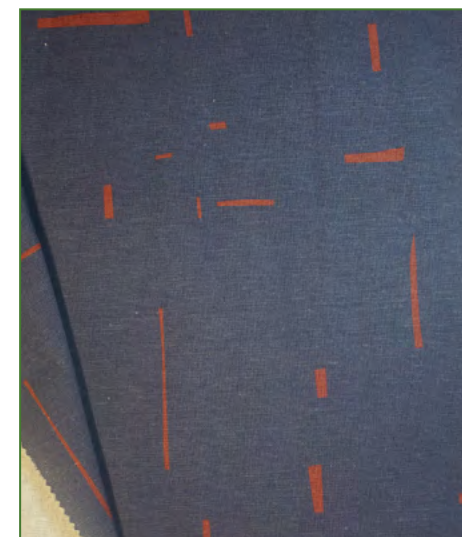
Fragment : retour aux influences plus anciennes, jouant avec des éléments géométriques.



Fragment n°1



Fragment n°1
complémentaire 1



Fragment n°1
complémentaire 2

Power Flower: une interprétation graphique délicate d'un jardin.



Power flower n°1



Power flower n°1
complémentaire 1



Power flower n°1
complémentaire 2

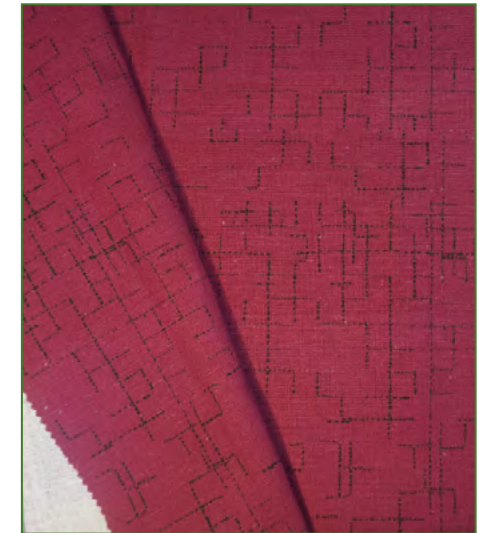
The Door to Eden : un labyrinthe de végétation ombrage et ferme le jardin perdu.



Eden n°2



Eden n°2
complémentaire 1



Eden n°2
complémentaire 2

Floraison : formes végétales abstraites de feuilles
et de fleurs flottantes créant un champ en mouvement.



Floraison n°2



Floraison n°2
complémentaire 1



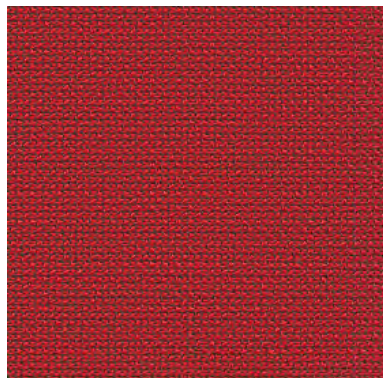
Floraison n°2
complémentaire 2

Les unis été urbain sélection Gabriel,
collections post-consumer, issues du recyclage de bouteilles plastique

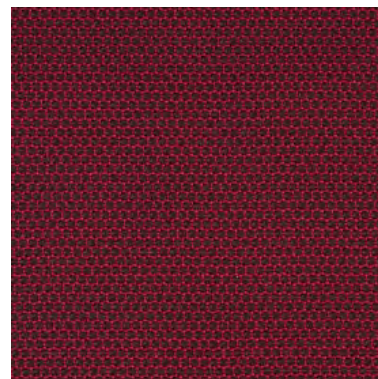
Chaise Darling,



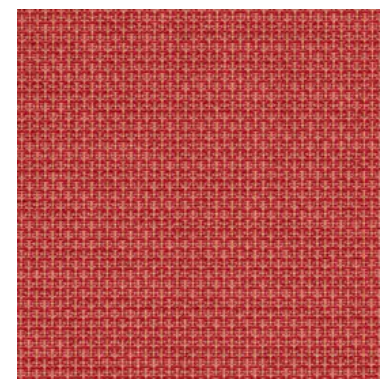
Cura 64013



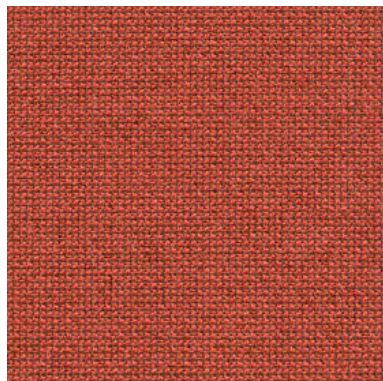
Swing 52310



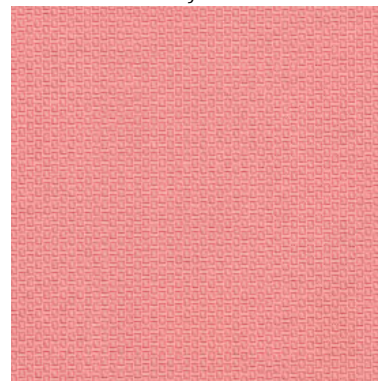
Vivid 1601



Cura 64 197



Felicity 64189



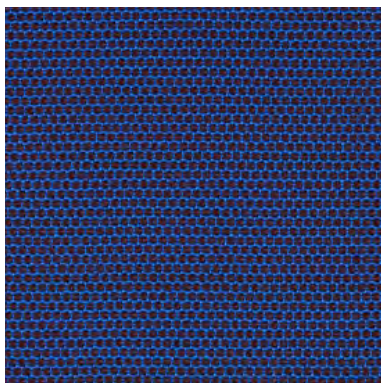
Chili 68198



Chaise Darling, swing 52705



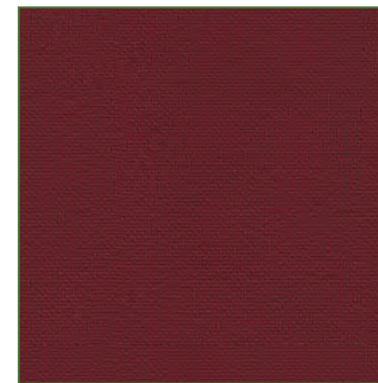
Swing 52705



Cura 62083



Cura 64252





Automne organique

The door to Eden : où un labyrinthe de végétation ombrage et ferme le jardin perdu.



Door of Eden n°1



Door of Eden n°1
complémentaire 1



Door of Eden n°1
complémentaire 2

Floraison : formes végétales abstraites de feuilles et de fleurs flottantes créant un champ en mouvement.



Floraison n°1



Floraison n°1
complémentaire 1



Floraison n°1
complémentaire 2

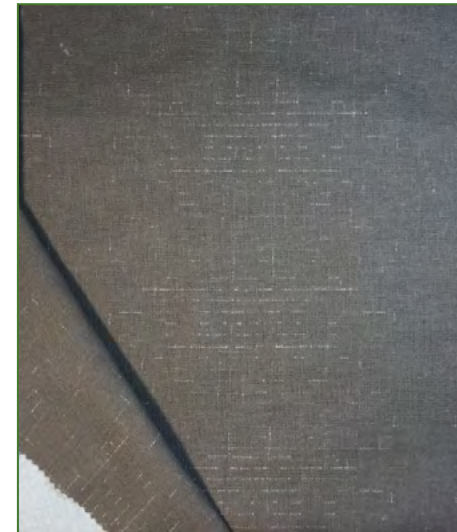
Hermes : entre le minéral et les fleurs, entre le narratif et l'abstraction.



Hermes n°1



Hermes n°1
complémentaire 1



Hermes n°1
complémentaire 2

New Age: retour aux influences plus anciennes, jouant avec des éléments géométrique.



New Age n°1



New Age n°1
complémentaire 1



New Age n°1
complémentaire 2

Wild : Lorsque des formes organiques abstraites et texturées se fondent les unes dans les autres dans une composition dense.



Wild n°1



Wild n°1
complémentaire 1



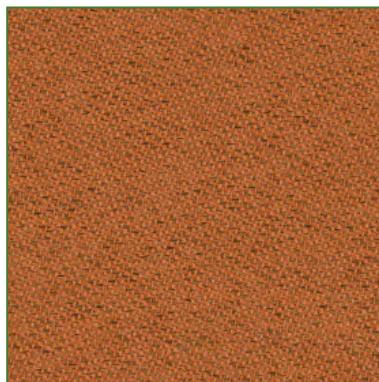
Wild n°1
complémentaire 2

Les unis automne sélection Gabriel, collections post-consumer, issues du recyclage de bouteilles plastique

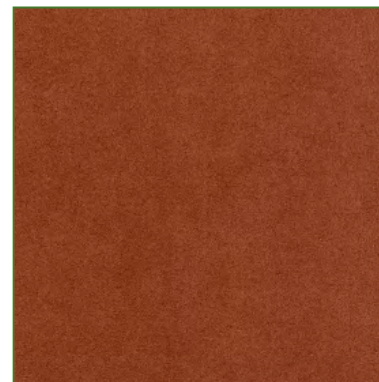
Chaise Darling, Chili 63099



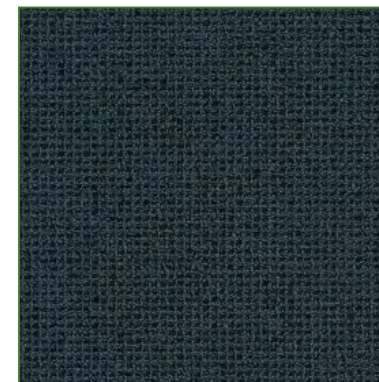
Chili 63099



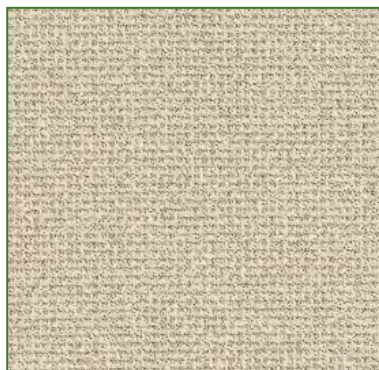
Confort 09055



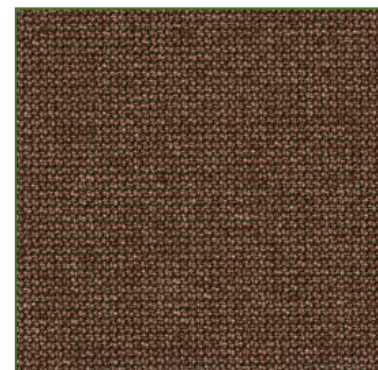
Grain 66233



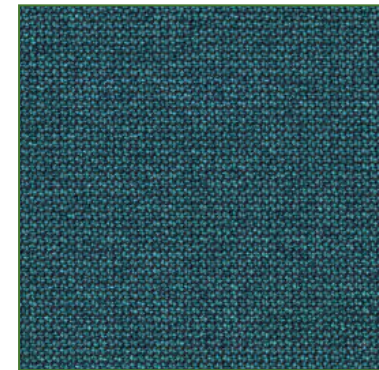
Grain 61251



Renewed loop 63133



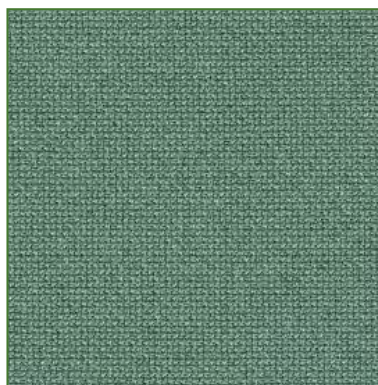
Renewed loop 67132



Chaise Darling, Cura screen 68487

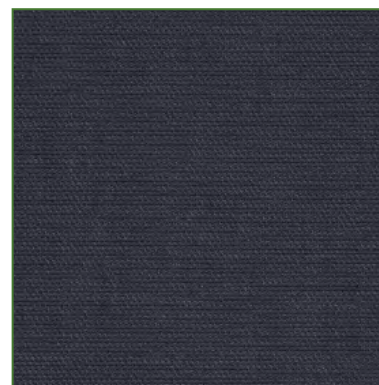


Cura screen 68487



Grain 61251

Connect 65127

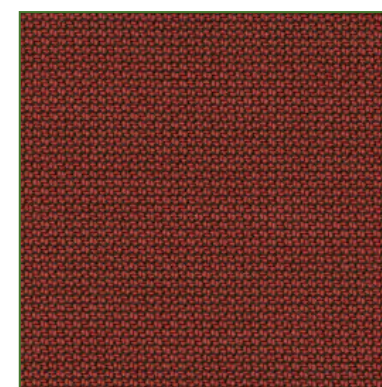
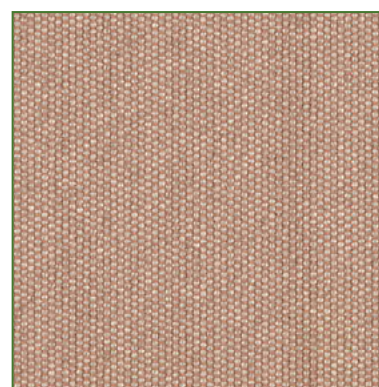


Renewed loop 63133

Grain 61255



Renewed loop 64263





Power Flower: une interprétation graphique délicate d'un jardin.



Floraison n°2



Floraison n°2
complémentaire 1



Floraison n°2
complémentaire 2

Fragment : retour aux influences plus anciennes, jouant avec des éléments géométrique.



Fragment n°2

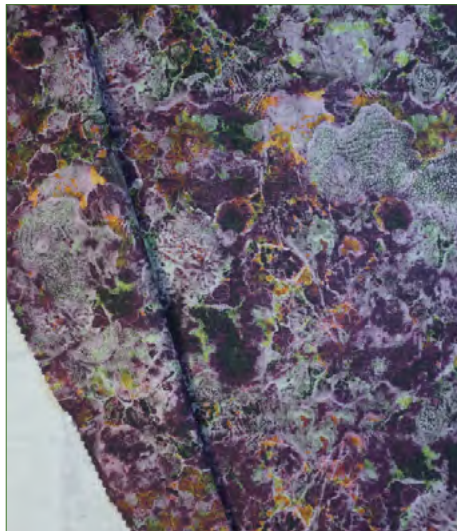


Fragment n°2
complémentaire 1

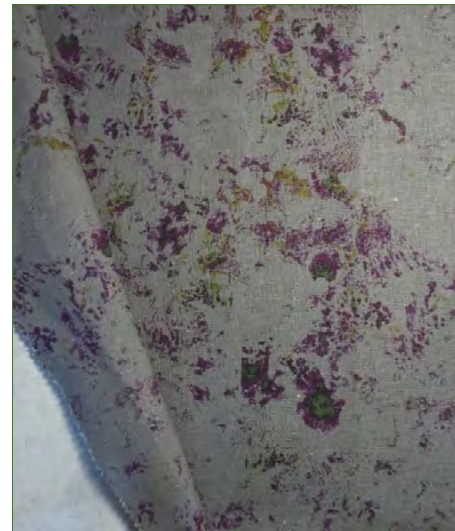


Fragment n°2
complémentaire 2

Hermes : entre le minéral et les fleurs, entre le narratif et l'abstraction.



Hermes n°2



Hermes n°2
complémentaire 1



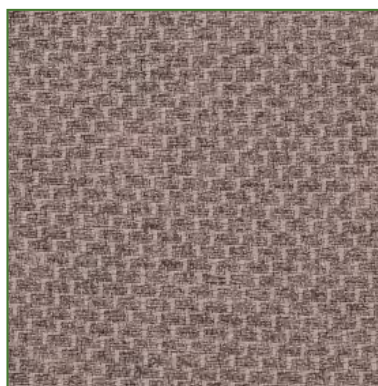
Hermes n°2
complémentaire 2

Les unis ciel d'hiver sélection Gabriel, collections post-consumer, issues du recyclage de bouteilles plastique

Chaise Darling Fragment n°2



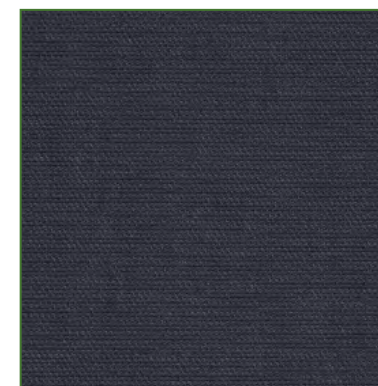
Bond 61160



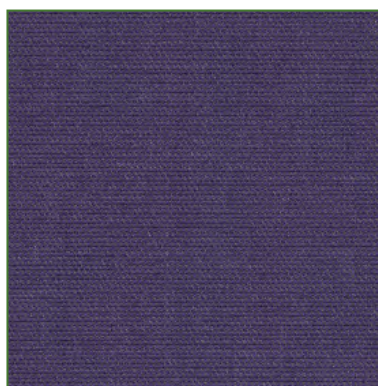
Connect 65126



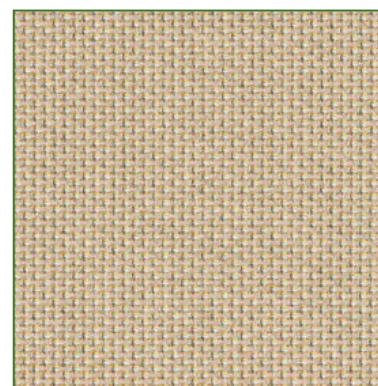
Connect 65127



Connect 65124



Cyber 1102



Felicity 65103



Composition :
53% LIN
35% COTON
12% POLYAMIDE

Caractéristiques techniques :

Poids 330g/m²
Laize : 145 cm
Martindale : → 30 000
Résistance lumière : (2)
Frottement à sec : (4-5)
Frottement mouillé : (3)

Prix au mètre linéaire :
de 1 à 10 m = 120 euros ht
à partir de 10m = 100 euros ht

Nos coussins sont disponibles dans les dimensions :

30 cm X 30 cm

45 cm X 45 cm

30 cm X 60 cm

Sur-mesure, nous contacter.

Nous pouvons aussi vous proposer notre service sur mesure pour réaliser voilage, rideaux et tapisserie de vos mobiliers. Prix sur demande.



Seldon.edition

155, rue de Bretagne, 53 000 Laval France / SIRET : 91405783100010 / VAT : FR92914057831 / sales@seldonedition.com / +33 750 65 34 48